

品名：智慧型流量液位即時監測系統

型號：Smart-F-TU-ESG-1

遠端控管

即插即用

節能減碳



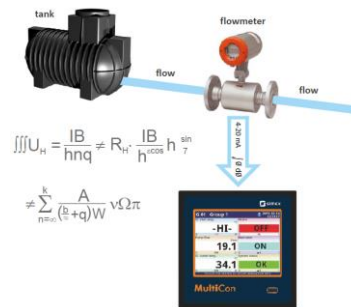
特色：污水管路測量效果好，可以絕對大多數污水管道進行穩定可靠流量測量。

- | | |
|-------------------------------|---------------------------|
| ■ 採用時間差原理所設計之超音波液體流量計 | ■ 無需斷管安裝，累積流量計量 |
| ■ 可搭配各式感測器在高溫、高壓、大尺寸管徑上偵測液體流量 | ■ 安裝簡便，適用管道口徑範圍寬 |
| ■ 12 點線性修正模式；正反向流量顯示 | ■ 適用管道範圍寬：DN15~6000mm 或更大 |

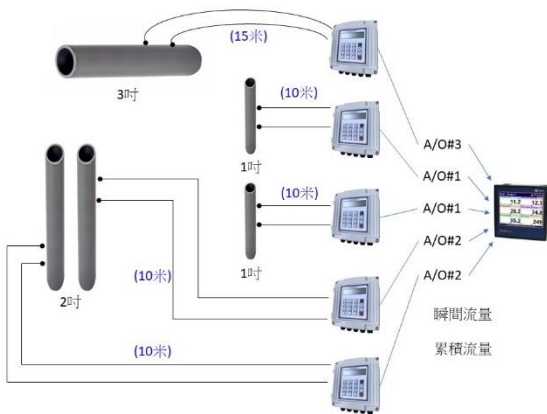
規格：

應用情境：

信號輸出: 電流: 4 ~ 20 mA 或 0 ~ 20 mA · 阻抗 0 ~ 1 K
工作電源: 90~260V ac 50/60 Hz ; 24V dc
精確度: ±0.5% Reading
工作環境: -30°C~80°C ; 85%RH
環境溫度: 標準型 -40°C~90°C ; 高溫型 -40°C~160°C (依選用)
測量管徑範圍: 6 ~ 6000mm (依選用感測器而定)
測量流速範圍: 0.00 ~ ±32m/s
測量管路材質: 鋼、不鏽鋼、鑄鐵、PVC、銅、鋁、鈦、水泥...
測量流體種類: 水、海水、工業污水、酸鹼液、酒精、啤酒類等...
感測器安裝方式: Z、V、N

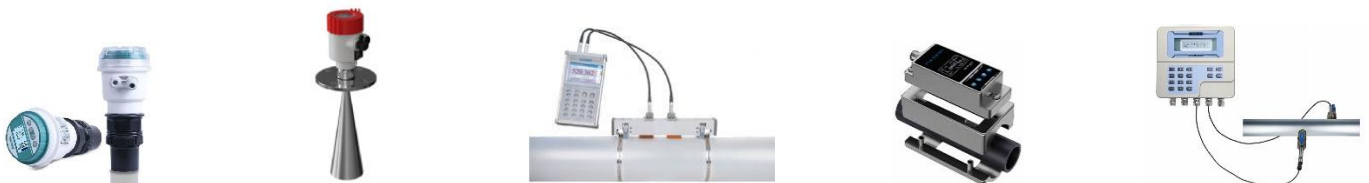


產品應用：



(Environmental Social Governance)

選購配件：



- | | | | | |
|---|--|--|--|--|
| 品名：超聲波液位計
型號：Smart-MP-RT2
規格：4-20mA | 品名：雷達液位計
型號：Smart-SUP-RD902
規格：-0.1~4.0MPa | 品名：電池式超聲波流量計
型號：Smart-PH301
規格：0~12m/s | 品名：水處理超聲波流量計
型號：Smart-TM601
規格：0.1 米/秒~5.0 米/秒 | 品名：固定時差超聲波流量計
型號：Smart-ST502
規格：0~±40 英尺/秒 |
|---|--|--|--|--|

品名：固定式氣體檢測儀

型號：Smart-SGA-500



特色：氣體檢測儀設計簡單、安裝佈線方便，並有多種信號輸出可選；巧妙的內置按鍵設計。

- 支援 500 種可燃及有毒氣體檢測
- 24 小時線上監測，性能穩定
- 支援 PPM、%LEL、%VOL、mg/m3 等多種單位
- 強大的聲光報警功能，聲響在 85dB 以上（選配）
- 4-20mA、RS485、0-5V 電壓等 多種信號輸出可選
- 客戶可根據需要，自行設定報警點等功能（液顯支援）

規格：

應用專案：

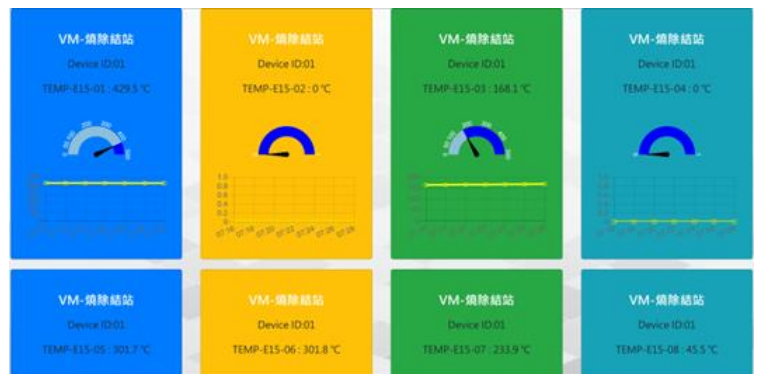
顯示方式：液晶顯示、無顯示
輸出信號：4~20mA、RS-485
檢測氣體：各種可燃、有毒、VOC 類氣體
檢測量程：0~20000PPM、0~100%LEL、0~100%VOL
分辨率：根據量程和感應器而定
採樣方式：氣體擴散式（管道式、泵吸式可選）
精確度：±3%
防爆等級：Exd II CT6 Gb
防護等級：IP65
報警功能：85dB 以上聲音 + 持續燈光閃爍



產品概述：



同步即時監測,有害氣體超標發報,趨勢記錄



選購配件：



品名：多用氣體偵測器
型號：GX-6000
氣體：可偵測1~6種氣體

品名：擴散式氣體偵測器
型號：Smart-SD-1
輸出：4-20mA

品名：固定式多合一氣體檢測儀
型號：Smart-SGA-504
輸出：4~20mA

品名：可攜式氣體偵測器
型號：GAXT系列
輸出：4~20mA

品名：可攜式氣體檢測儀
型號：Smart-SGA-600
輸出：4~20mA

品名：智慧型停車場雲端監控記錄

型號：Smart-MR-P36

多數地下停車場為密閉或半密閉式空間，導致汽機車所排放之污染物無法有效排出，造成室內空氣品質不良。汽車排放廢氣中含污染物成份計有 HC(碳氫化合物)、CO(一氧化碳)、NOx(氮氧化物)、SOx(硫氧化物)Pb(鉛)、懸浮微粒等。而其對人體健康產生較大的影響。



特色：全世界第一台 Linux 多點記錄+控制器-精準的 PID 控制，讓停車場遠端管理平台化。

- 可連接 96 個 CO/NOx/溫濕度傳感器和配置 16 種不同的 I/O 模組
- RS485(Modbus)通訊可與 PLC 通訊或透過乙太網路遠端監控
- 記錄最快周期為 100 ms (10 次/秒)·同步測量·36,000 筆數據
- 3.5"/5.7"的 TFT 彩色圖解·320 × 240 像素·觸控式螢幕
- 內部資料儲存容量為 1.5GB·可連續記錄 7 年以上
- 有線·無線·社群推播(Line·WeChat)·E-mail 預警通報

規格：

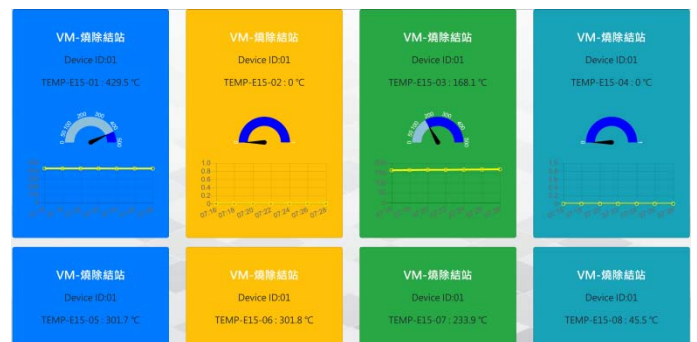
應用專案：

輸入信號：CO/NOx/溫濕度傳感器(4~20mA/0~10V)
取樣速度：0.1 秒
通訊介面：RS-485 (Modbus RTU)*1
內部記憶容量：1.5GB (附 USB 埠*1)
箱體尺寸：180 高*260 寬*330 深 mm (可依安裝場域客製)
電源：85 to 260V AC/DC
印表機現場資料列印：*選購
PC 端資料分析軟體 (DAQ Soft.) *選購
記錄預警雲平台 (www.MeterCloud.com.tw) *選購
智慧管理
例：當車輛進出，排放廢氣增大，一氧化碳異常時，啟動控制，加速自動抽風



產品概述：

同步即時監測,預警發報,趨勢記錄



選購配件：



品名：PM2.5空氣品質檢測儀

品名：四合一空氣品質感測器

品名：一氧化碳傳感器

品名：一氧化碳傳感器

品名：固定式CO氣體監控

型號：Smart-HA-V1

型號：Smart-VC2500

型號：Smart-CTS-M5160

型號：Smart-DCO-S4

型號：Smart-SGA-500

規格：PM1.0、PM2.5、PM10

規格：80/1000 ppm

規格：0~250 ppm

規格：0~2000 ppm

規格：0~1000ppm

品名：溫度/信號傳送器 (DCS)

型號：SPT-86L

冷鏈追蹤

設備異常

雲端預警,記錄



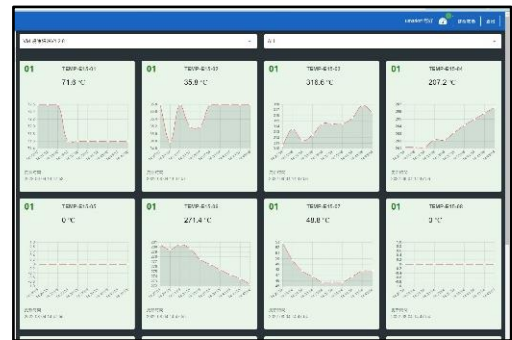
特色：有關 N 個冰箱的溫度的資訊使用轉換器和乙太網傳輸到公司伺服器上的系統。

- | | |
|-----------------|----------------------|
| ■ 實施的效果和好處 | ■ 參數報告和存檔的可能性 |
| ■ 24 小時控制過程 | ■ 節省財務成本 |
| ■ 通過計算機網路進行在線監控 | ■ 使用警笛-通過簡訊向 PC 發送消息 |

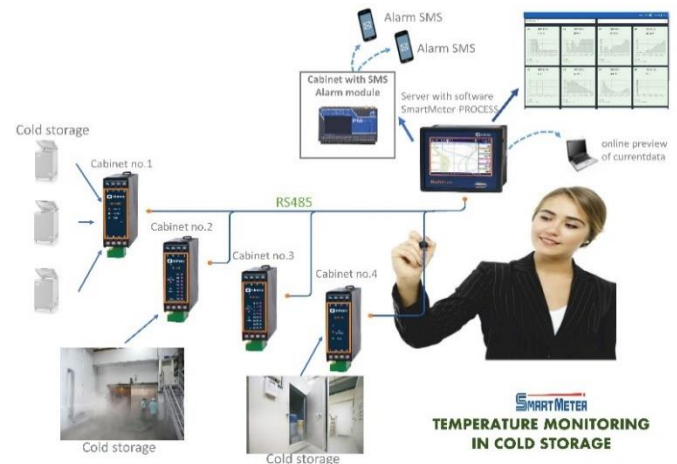
規格：

應用情境：

輸入數: 8 組
輸入範圍: -200~+1370°C
通訊介面: RS-485 / Modbus RTU
工作溫度: 0~+50°C/-20~+50°C
防護等級: 防護等級 IP 20
電源: 10~30V 直流
表殼尺寸: 101 x 22 · 5 x 80 毫米



產品應用：



(-20°C環境下,冷庫時時監控,同步螢幕動態顯示)

選購配件：



品名：紅外線溫度計

品名：冷媒測漏計

品名：USB 溫濕度記錄器

品名：溫濕度/顯示/控制/傳送器

品名：USB 溫濕度記錄儀

型號：Smart-TN-408LC

型號：Smart-382

型號：DSB

型號：SmartOI-ITH-A01

型號：Smart-HE173

規格：-60~500°C

規格：0~40°C

規格：-184~1093°C

規格：-10~60°C

規格：-30~70°C



品名：多點智慧型控制器
 型號：SRD-99
 規格：8 組 (輸入信號)



品名：多點智慧型控制器
 型號：CMC-N16
 規格：8 組 (輸入信號)



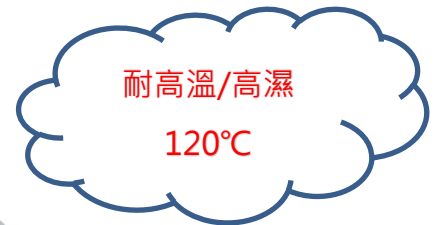
品名：全新智慧型預警發報機
 型號：FMGuard
 規格：8 組 (輸入信號)



品名：大型 LED 顯示幕(6 位數)
 型號：SPP-638
 規格：4~20mA/RS-485(Modbus)



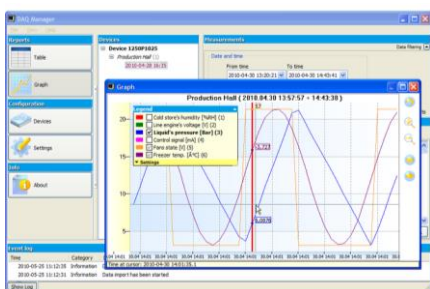
品名：多點智慧型控制器
 型號：CMC-141
 規格：72 組 (輸入信號)



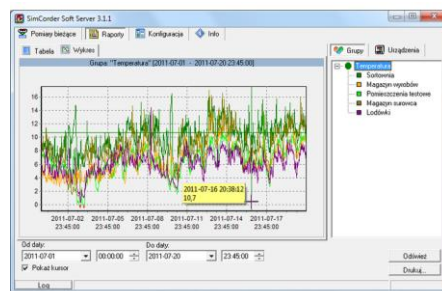
品名：數位 DIO 通訊轉換器
 型號：SIN-8
 規格：8 組 (輸入信號)



品名：溫濕度傳感器
 型號：QM-612
 規格：-40~125°C/0~100%



品名：軟體
 型號：DAQ Manager



品名：軟體
 型號：SimCorder Soft

品名：智慧型傾斜·振動·壓力·氣體·監測雲預警

型號：Smart-MR16



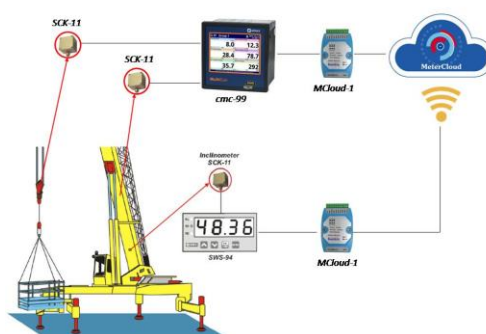
特色：全世界第一台 Linux 多點記錄+控制器-精準的 PID 控制，讓傾斜科技大進化，遠端管理平台化。

- 可連接 96 個模擬輸入和配置 16 種不同的 I/O 模組
- 使用 Modbus RTU 可與 PLC 通訊或透過乙太網路遠端監控
- 記錄最快周期為 100 ms (10 次/秒)·同步測量，36,000 筆數據
- 3.5"/5.7"的 TFT 彩色圖解、320 × 240 像素、觸控式螢幕
- 內部資料儲存容量為 1.5GB·可連續記錄 50 天以上
- 5 組 PID 控制模式

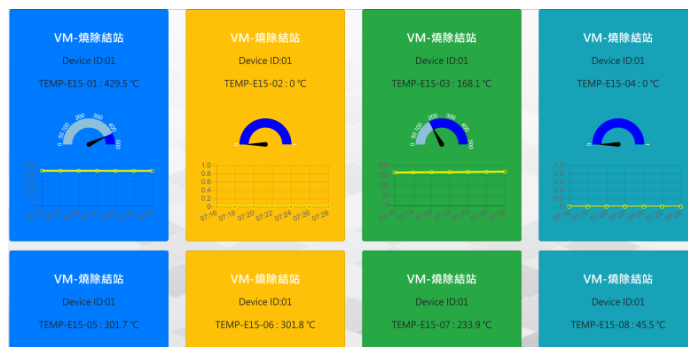
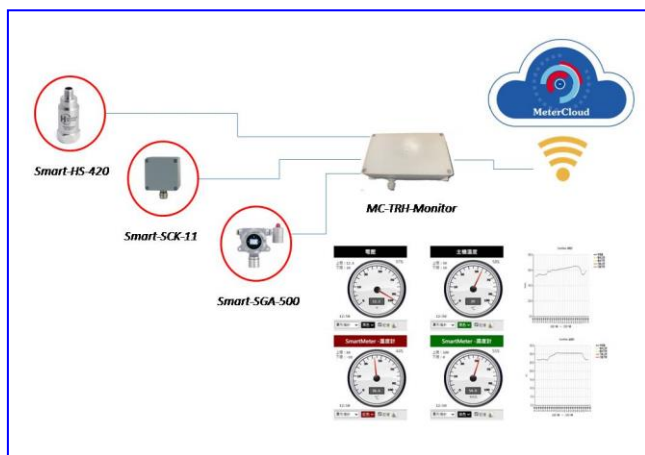
規格：

應用專案：

輸入信號：電流*4 組(4~20mA)
取樣時間：100ms
通訊介面：RS-485(Modbus RTU)*1 / USB Device*1
內部記憶容量：1.5GB
箱體尺寸：166 高*161 寬*103 深 mm
電源：AC110
特色：記錄數據時可選擇多種畫面 (曲線, 數字, 動態儀表, 條狀圖)
搭配傳感器：傾斜儀*4 組
資料分析軟體 (LAN Ver.)



產品概述：



選購配件：



品名：雙軸測斜儀

型號：Smart-SCK-11
通訊：RS485

品名：無線 wifi 傾角傳感器

型號：Smart-SST300
輸出：Wi-Fi (TCP/IP協議)

品名：模擬傾角儀

型號：Smart-SST152
輸出：4~20mA

品名：振動傳感器

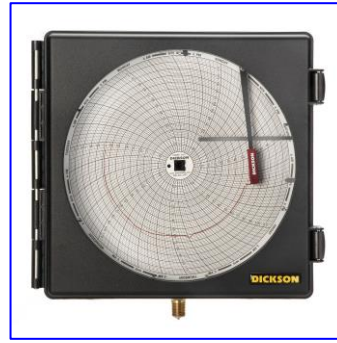
型號：HS-420
輸出：4~20mA

品名：高感度壓力計

型號：Smart-26.600
通訊：0~250 bar



品名：4" 圓盤式壓力記錄器
 型號：PW474
 規格：0~200 PSI



品名：8" 圓盤式壓力記錄器
 型號：PW875
 規格：0~1000 PSI



品名：6" 圓盤式壓力記錄器
 型號：CR87P
 規格：0~50/150/500 PSI



品名：8" 圓盤式萬用輸入記錄器
 型號：ET855
 規格：0~200 kgf/c m² (0~100%)

LNG, LPG 瓦斯洩漏檢測和記錄



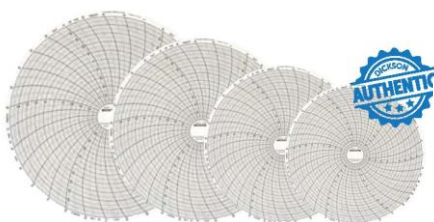
品名：8" 瓦斯洩漏保壓記錄器
 型號：HW-PR320
 規格：0~20 Kgf/C m² (0~200 Kgf/C m² 內可客製)
 記錄週期：30 分鐘、1、2、4、6、8、12 小時&1、2、3、4、7 天 (可切換選擇)



品名：壓力資料收集器
 型號：PR300
 規格：0~300 PSI



品名：壓力資料收集器
 型號：PR525
 規格：0~20 KG



品名：記錄紙
 型號：C026
 規格：3" /4" /8"



品名：記錄筆
 型號：P266
 規格：紅/藍

品名：智慧型雲端記錄器

型號：Smart-MR36



特色：全世界第一台 Linux 多點記錄+控制器-精準的 PID 控制，讓工廠、物流、倉儲、遠端管理平台化。

- 可連接 96 個**壓力/振動/溫度**傳感器和配置 16 種不同的 I/O 模組
- RS485(Modbus)通訊可與 PLC 通訊或透過乙太網路遠端監控
- 記錄最快周期為 100 ms (10 次/秒) · 同步測量，36,000 筆數據
- 3.5"/5.7"的 TFT 彩色圖解、320 × 240 像素、觸控式螢幕
- 內部資料儲存容量為 1.5GB · 可連續記錄 7 年以上
- 有線、無線、社群推播(Line · WeChat) · E-mail 預警通報

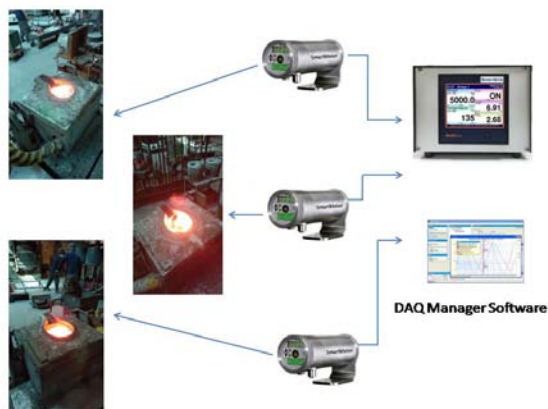
規格：

應用專案：

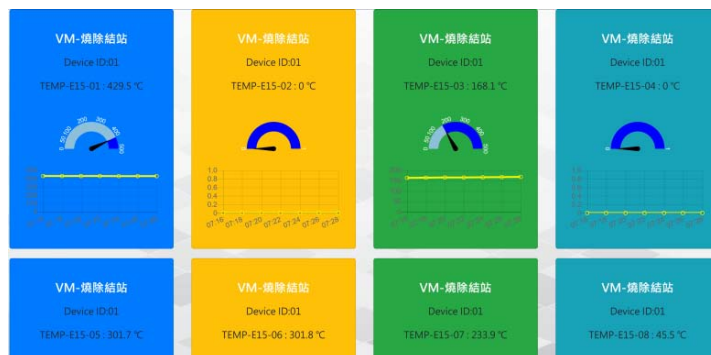
輸入信號： 壓力/振動/溫度 傳感器(4~20mA/0~10V)
取樣速度：0.1 秒
通訊介面：RS-485 (Modbus RTU)*1
內部記憶容量：1.5GB (附 USB 埠*1)
箱體尺寸:180 高*260 寬*330 深 mm
電源:85 to 260V AC/DC
資料分析軟體 (DAO Soft.)
記錄預警雲平台 (www.MeterCloud.com.tw)
智慧管理
例: $\text{稼動率計算} = (\text{負荷時間} - \text{停機時間}) / \text{負荷時間}$



產品應用：鍛造、鑄造、熱處理加工



同步即時監測,預警發報,趨勢記錄



選購配件：



品名：紅外線溫度計(附雷射點)
型號：Smart-TN408LC
規格：-60~500°C



品名：紅外線溫度計
型號：Smart-NS11
規格：0~500°C



品名：紅外線溫度計
型號：Smart-IR-16
規格：-20~500°C



品名：光纖紅外溫度計
型號：Smart-OI-T6
規格：300~3000°C

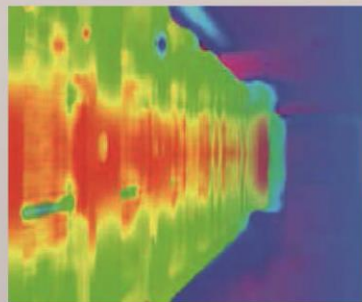
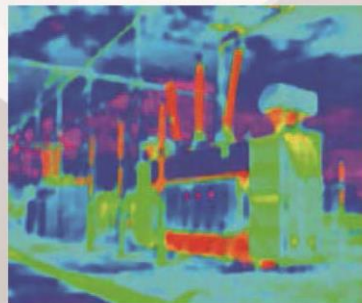
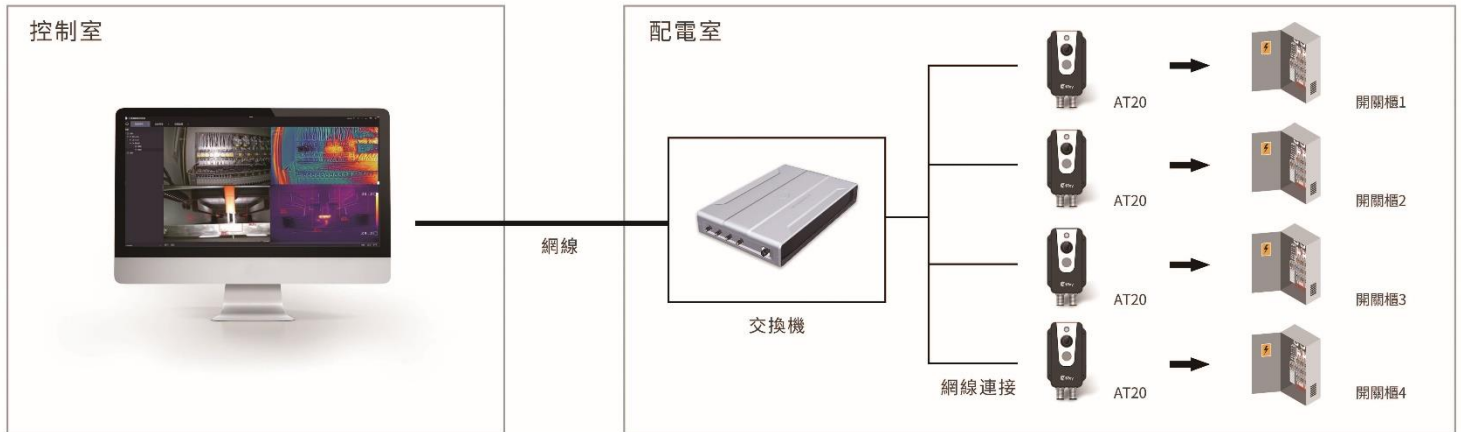


品名：高溫紅外溫度計(雙色型)
型號：Smart-OI-T6II2*E-1
規格：350~2500°C



極早期防火預警系統

馬達,配電盤設備溫度監測



溫度

初期 悶燒期 火焰期 火災期

