

# AT系列 隔離轉換器/分配器 操作手冊 (隨機版)

## ■ 校正調整

AT 系列隔離轉換器，訂貨時可指定附帶訊號切換指撥開關(Optional Code:-DP)，便於根據現場需求調整與減少庫存備品；

⚠ 切換後轉換器必須再次校正

### 輸入訊號切換表 (指撥開關 - option)

#### AT-PR(0~10V/4~20mA)

訊號範圍	指撥開關 - ZC			
	SW1	SW2	SW3	SW4
0 ~ 5 V				
0 ~ 10 V		on		
1 ~ 5 V			on	on
2 ~ 10 V		on	on	on
0 ~ 20 mA	on			
4 ~ 20 mA	on		on	on

#### AT-TR(Pt100Q)

輸入訊號：Pt100Q(Code:P1)

訊號範圍	指撥開關 - ZB1						指撥開關 - ZC1			
	SW1	SW2	SW3	SW4	SW5	SW6	SW1	SW2	SW3	SW4
0 ~ 50°C				on			on			
0 ~ 100°C	on					on		on		
0 ~ 200°C		on				on			on	
0 ~ 400°C			on							on

輸入訊號：Pt100Q(Code:P2)

訊號範圍	指撥開關 - ZB1						指撥開關 - ZC1			
	SW1	SW2	SW3	SW4	SW5	SW6	SW1	SW2	SW3	SW4
0 ~ 200°C				on			on			
0 ~ 400°C	on					on		on		
0 ~ 600°C		on				on			on	
0 ~ 800°C			on							on

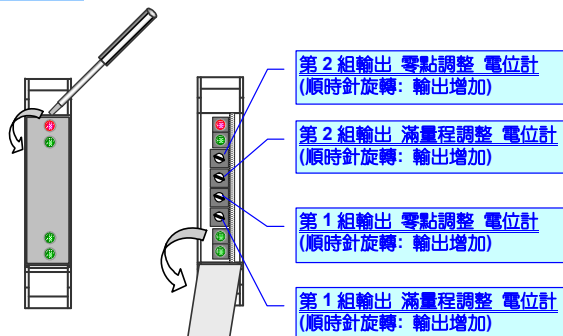
輸入訊號：Pt100Q(Code:P3)

訊號範圍	指撥開關 - ZB1						指撥開關 - ZC1			
	SW1	SW2	SW3	SW4	SW5	SW6	SW1	SW2	SW3	SW4
-50 ~ 50°C				on			on			
-50 ~ 100°C	on					on		on		
-50 ~ 200°C		on				on			on	
-50 ~ 400°C			on							on

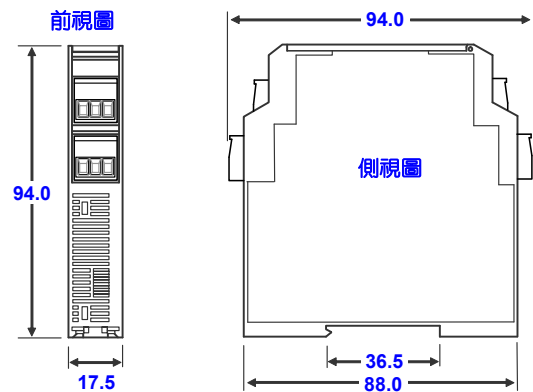
### 輸出訊號切換表 (指撥開關 - option)

訊號範圍	指撥開關 - ZB/ZA					
	第 1 組輸出(ZB)/第 2 組輸出(ZA)					
	SW1	SW2	SW3	SW4	SW5	SW6
0 ~ 5 V		on	on	on		on
0 ~ 10 V		on		on		on
1 ~ 5 V	on		on	on		on
2 ~ 10 V	on			on		on
0 ~ 20 mA		on			on	
4 ~ 20 mA	on				on	

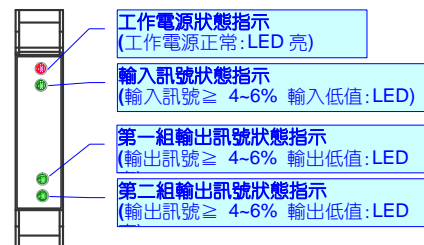
## 校正調整



## ■ 外觀尺寸

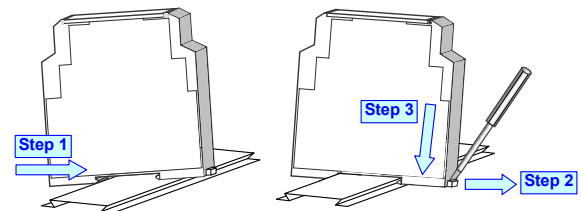


## ■ 面板指示



## ■ 安裝方式

本表請安裝在不超過最大操作溫度和溼度的環境下。



## ■ 接線方式

AT 系列設計了可插拔式接線端子，方便現場安裝拆卸，其相關規格如下

額定電壓：300V

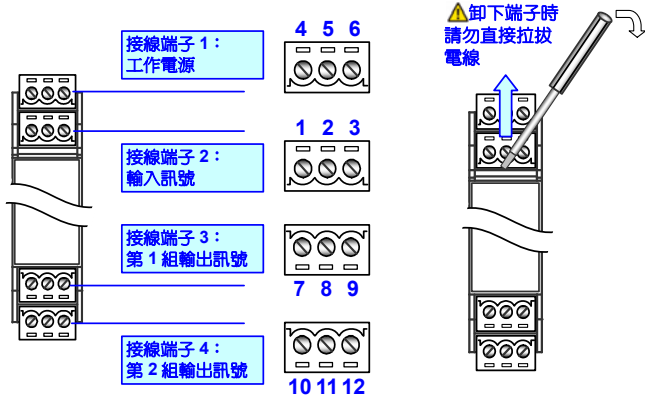
額定電流：12A

線徑(AWG): 28~12

剝線長度：7~8mm

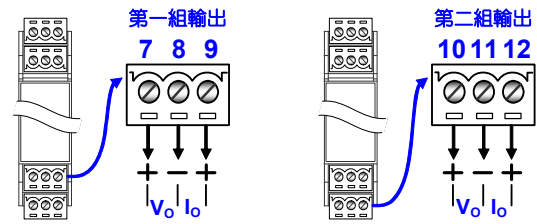
螺絲：M2.5

最大轉矩：5.0 Kg-cm



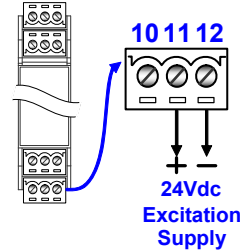
### 第 1 組 及 第 2 組 輸出訊號 - 接線端子 3 及 4

若選購“DP”指撥開關切換功能時，AT 轉換器/分配器可輸出電壓訊號 V 或電流訊號 mA(需配合切換指撥開關)



### 激發電源輸出 - 接線端子 4

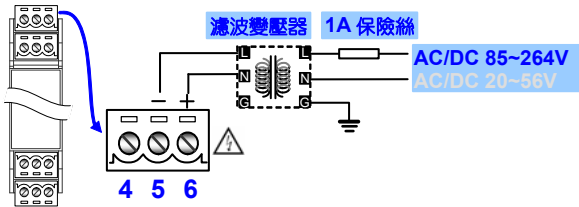
若選購激發電源 就不能再選購第 2 組輸出，反之亦然。



### 工作電源接線 - 接線端子 1

接線時，請務必確認電源電壓是否正確並接入正確端子編號。為設備及儀表安全，建議在儀表前安裝保險絲(Fuse) 或 斷路器(Breaker)。

⚠️ 接線有可能變更，請依照儀表上的接線圖接線。

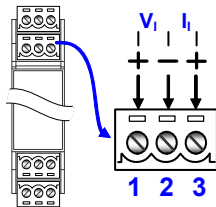
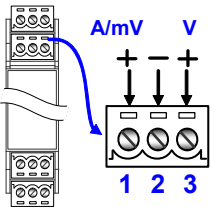


### 輸入訊號 - 接線端子 2

若選購“DP”指撥開關切換功能時，AT 轉換器/分配器可輸入電壓訊號 V 或電流訊號 mA(需配合切換指撥開關)

AT-VA(交、直流電壓/電流)

AT-PR(0~10V/4~20mA)



AT-TR(Pt100Ω)

AT-TC(熱電偶)

